

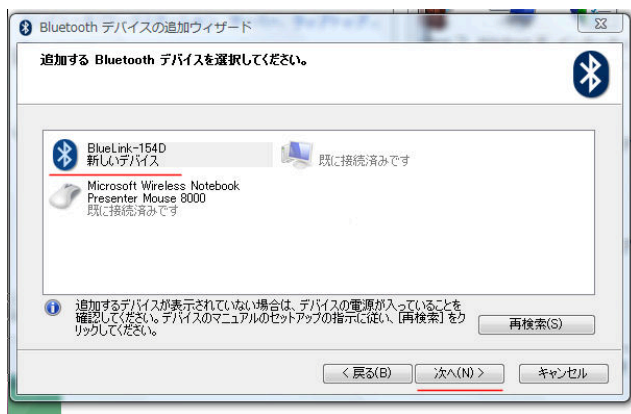
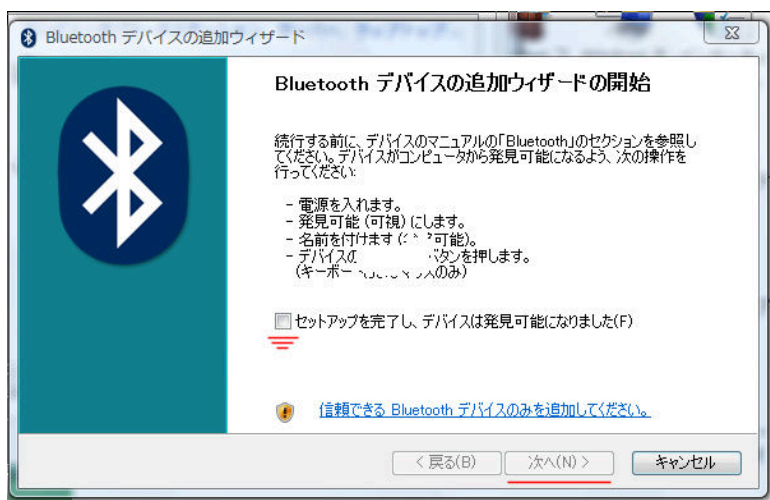
Blue Link のインストールガイド

始める前に、Blue Link とジャイロを繋げて送信機と受信機をオンして下さい。

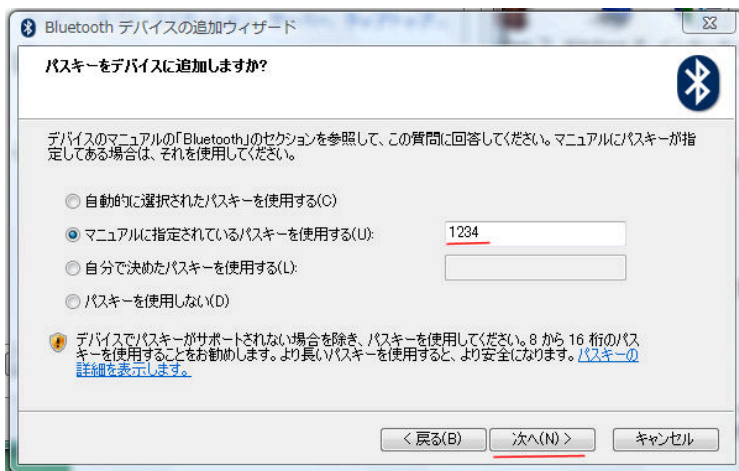
コンピューターの Bluetooth デバイスから始めます：



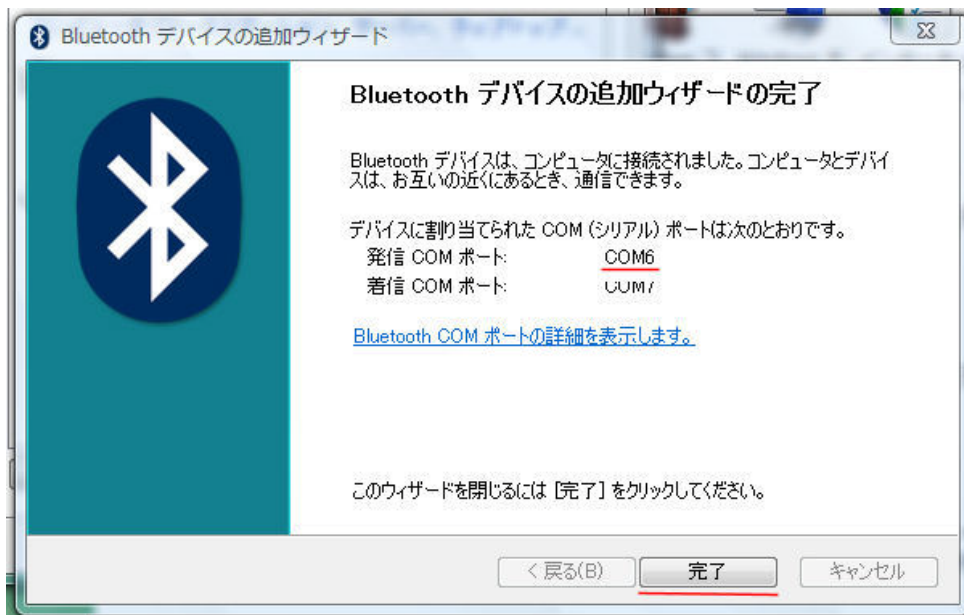
新しいデバイスを探します：“BlueLink-154D”



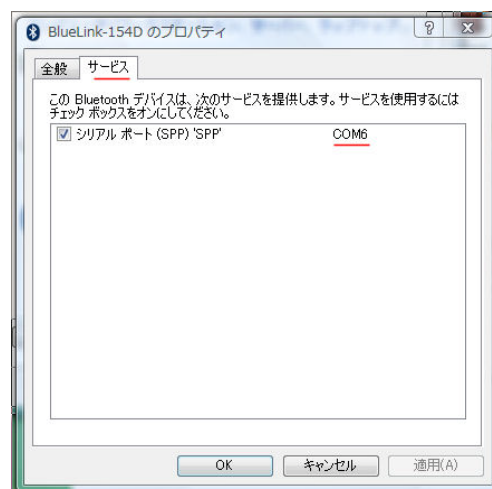
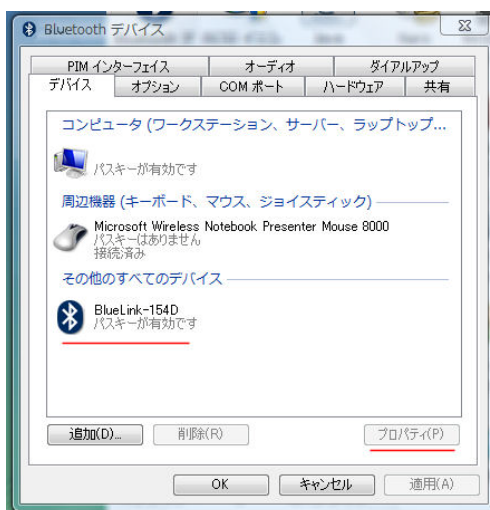
もし必要だったら、パスキー1234 を入れて下さい：



終わってから COM ポートを覚えて下さい。



忘れたとき : Bluetooth デバイス → BlueLink-154D → プロパティ → サービス



Spartan RC ソフトでジャイロを設定すること :

BlueLink の COM ポートを選んで下さい。

“Read from gyro” するとジャイロからデータをダウンロードします。

受信機と送信機も ON にしないとデータをダウンロードすることができません。

